

## Instrucciones para la instalación de los adhesivos

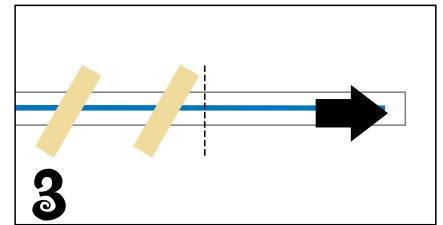
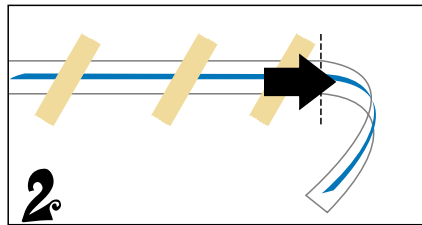
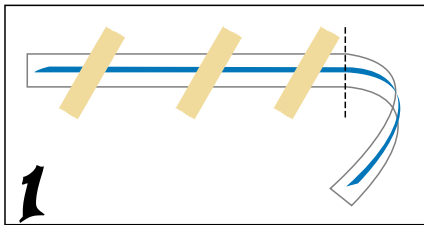
*Vintage Sticker Factory*

En esta guía de instalación encontrarás:

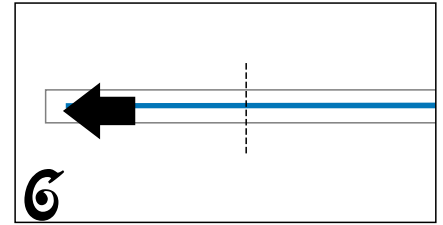
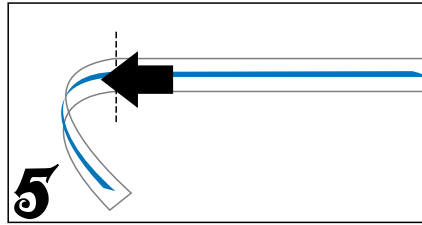
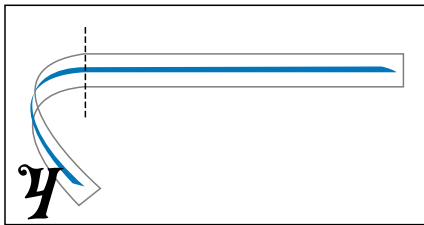
- 1 logotipo grande «California»
- 1 logotipo pequeño «California»
- 2 logotipos «A-Windsurf»
- 2 franjas laterales en zig-zag
- 7 pares de líneas (amarillas y azules)

### Colocación de la franja azul

1. Comienza colocando la franja azul en un lateral del vehículo.
2. Usa cinta de carrocerero para fijar temporalmente la línea azul a lo largo del vehículo. Es más fácil trabajar si colocas un trozo de cinta en cada extremo del vinilo.
3. Una vez que te hayas asegurado de que la franja azul está recta, empieza a pegarla:
  - Coloca una o más tiras de cinta de carrocerero desde el centro del vinilo hacia un extremo.
  - Retira el papel soporte (el papel con el patrón de cuadrícula) y córtalo por la mitad del vinilo (línea discontinua).
  - Pega el vinilo al vehículo, alisándolo desde la línea discontinua hacia el extremo (ver imágenes 1, 2 y 3).
4. Retira ahora la cinta de carrocerero del resto del vinilo y repite el proceso en el otro extremo.

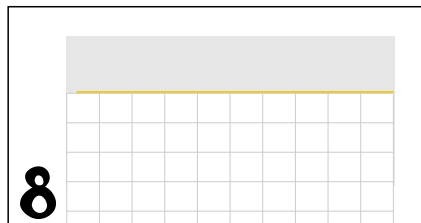
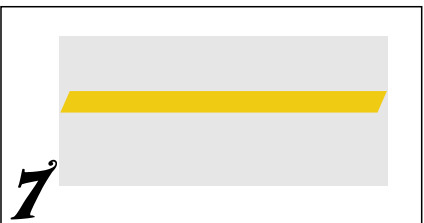


5. Una vez que hayas colocado toda la franja azul, retira la lámina de transferencia (el film transparente). Asegúrate de que el vinilo azul esté bien adherido. Si es necesario, frótalo firmemente hasta que quede fijado al vehículo.



### Colocación de la franja amarilla

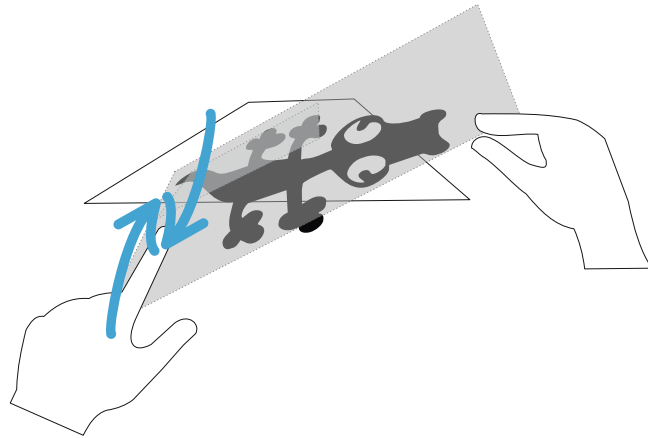
1. Coloca el vinilo con la parte trasera hacia arriba sobre una mesa amplia, asegurándote de que no sobresalga por los bordes.



2. Retira completamente el papel soporte.
3. Vuelve a colocar el papel soporte alineando su borde con el borde del vinilo amarillo (ver imágenes 7 y 8).
4. Sitúa el vinilo en el vehículo y deslízalo hasta que encaje perfectamente con el vinilo azul.
5. Una vez que esté en la posición correcta, presiona el film de transferencia firmemente sobre el vinilo azul. Luego, retira con cuidado el papel soporte que habías vuelto a colocar y pega lentamente el vinilo amarillo sobre tu T3.

6. Retira el film de transferencia con cuidado, asegurándote de que el vinilo amarillo no se despegue (si fuera necesario, frótalo nuevamente para fijarlo bien).

7. Repite este proceso hasta que todas las franjas estén colocadas.



### Colocación del resto de los adhesivos

El resto de las piezas se colocan siguiendo el mismo procedimiento que las franjas bicolor, pero en una sola pieza, lo que simplifica considerablemente el proceso.

Sin embargo, al ser piezas más anchas, existe mayor riesgo de que se formen burbujas de aire. Para evitarlo, aplica el vinilo con movimientos suaves y uniformes de un lado al otro, avanzando poco a poco.

Hemos incluido varias imágenes de referencia para ayudarte a comprobar la correcta colocación de los vinilos. .

