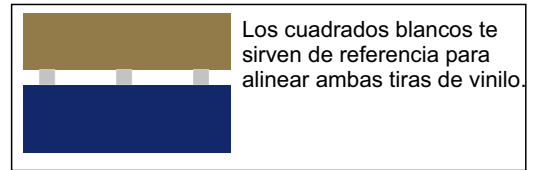


### Instrucciones para la aplicación del vinilo

El primer paso es identificar todas las piezas de vinilo y ubicarlas en tu furgoneta camper.

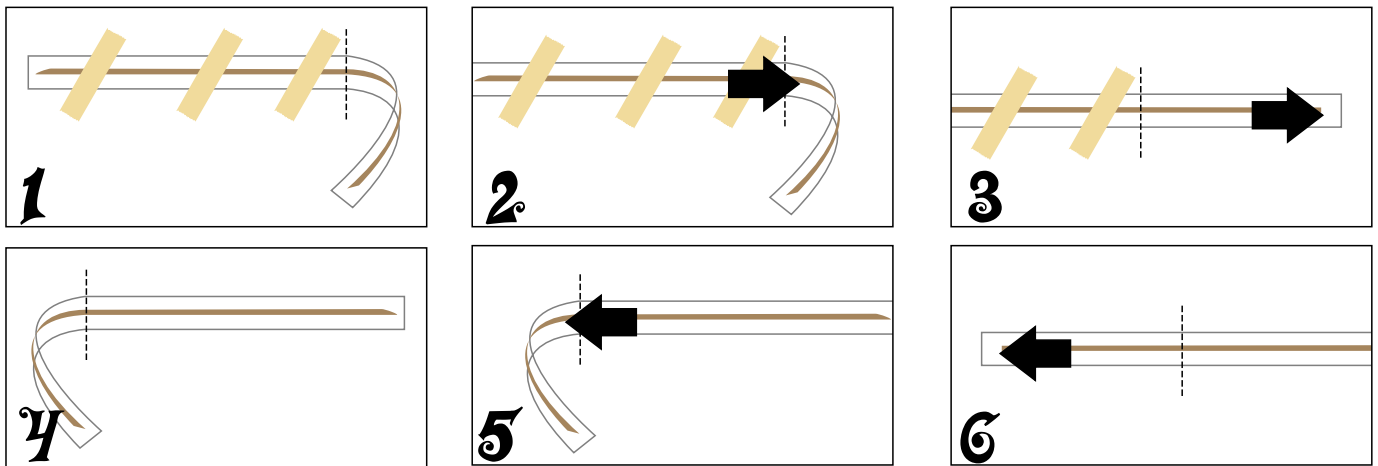
Fija las piezas de vinilo con cinta de carrocerero en tu furgoneta. Asegúrate de que el diseño general coincida con la foto de la página 2.



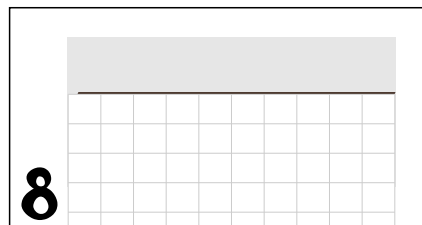
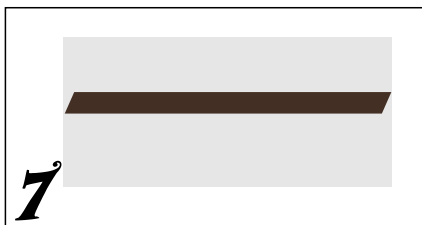
Comienza aplicando las piezas de vinilo doradas. Fija una pieza de vinilo con varias tiras de cinta de carrocerero (ver imagen 1), dejando libre la mitad de la tira de vinilo. Separa el papel blanco protector de ese extremo y córtalo.

Adhiere el vinilo cuidadosamente deslizando una espátula desde el centro hacia el extremo de la tira (ver imágenes 2 y 3). Retira las tiras de cinta de carrocerero, despega el resto del papel protector blanco y pega el vinilo siguiendo el mismo procedimiento.

Una vez colocadas las piezas doradas, coloca algunos cuadrados grises sobre el vinilo dorado, que servirán como separadores.



1. Coloca una pieza de vinilo azul oscuro boca abajo sobre una mesa lo suficientemente grande para que no cuelgue por los bordes.
2. Retira completamente el papel protector blanco.
3. Vuelve a colocarlo alineando el borde del papel protector con el borde del vinilo (ver imágenes 7 y 8).
4. Coloca el vinilo en la carrocería y ajústalo hasta que se alinee perfectamente con el vinilo dorado.
5. Cuando todo esté en su sitio, retira el papel protector que volviste a colocar y pega el vinilo cuidadosamente a la carrocería de tu MB.



6. Retira la película transfer con cuidado (frótala previamente ligeramente contra la carrocería para facilitar la adherencia).

7. Retira los cuadrados grises que se usaron como separadores.

8. Repite este proceso hasta que todas las partes de la franja estén colocadas.

Para el resto de las pegatinas, utiliza el mismo procedimiento que para la franja bicolor, pero en una sola pieza, lo que facilita mucho el proceso. En las piezas más grandes, presta especial atención a las posibles burbujas de aire. Para evitarlas, desliza la espátula de lado a lado, trabajando de manera gradual.

Se han incluido varias imágenes como referencia.

