

## Instrucciones de Montaje

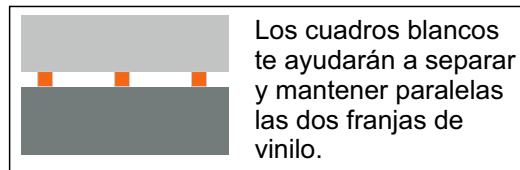
Junto con estas instrucciones, has recibido los siguientes elementos:

Contenido de la caja:

- 6 franjas grises
- 6 franjas azules
- 1 logotipo trasero «james cook klassik»
- 2 logotipos de techo «westfalia»
- Un conjunto de pequeñas pegatinas cuadradas blancas

Paso 1: Identificar y ubicar las piezas

Como primer paso, debes identificar y ubicar cada pieza de



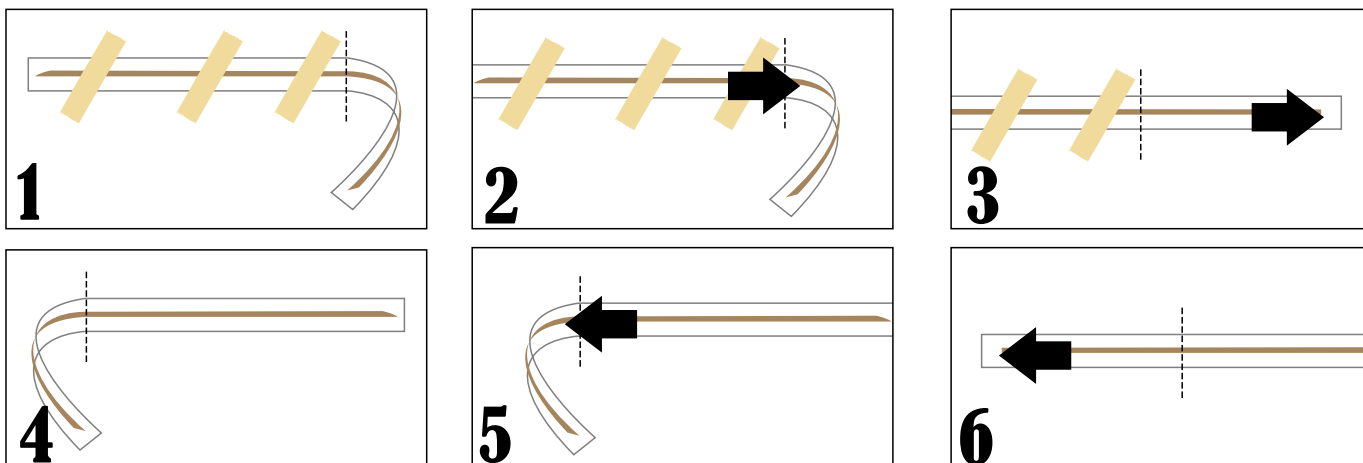
vinilo en tu furgoneta.

Coloca los vinilos en tu furgoneta utilizando cinta de carrocerero.

Paso 2: Aplicar las franjas azules

Empieza aplicando las franjas de vinilo azules. Coloca una pieza de vinilo usando algunas tiras de cinta de carrocerero (ver imagen 1), dejando libre la mitad de la franja. Separa el papel soporte blanco de ese extremo y córtalo.

Luego, adhiere cuidadosamente el vinilo deslizando una espátula desde el centro hacia el extremo de la franja (ver imágenes 2 y 3).

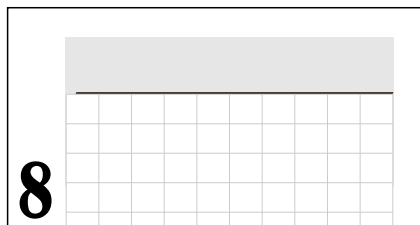
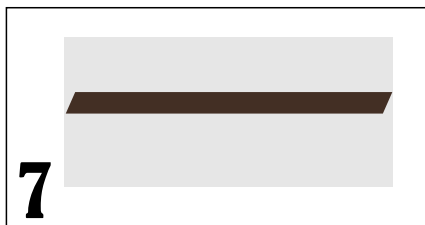


Retira todas las tiras de cinta de carrocerero, despega el resto del papel soporte blanco y adhiere el vinilo siguiendo el mismo procedimiento.

Paso 3: Colocar las piezas de vinilo gris

Una vez colocadas las franjas azules, pega algunos cuadrados azules a lo largo de la franja azul; estos servirán como separadores entre las franjas azules y grises.

1. Coloca una pieza de vinilo gris boca abajo sobre una mesa lo suficientemente grande para que el vinilo no cuelgue por los lados.



2. Retira completamente el papel soporte blanco.

3. Vuelve a colocarlo alineando el borde del papel soporte con el borde del vinilo (ver imágenes 7 y 8).

4. Sitúa el vinilo gris sobre la carrocería y ajústalo hasta que encaje perfectamente a lo largo del vinilo azul.

5. Cuando esté en su posición correcta, presiona firmemente el vinilo gris sobre la franja azul. Retira el papel soporte y adhiere cuidadosamente el vinilo a la chapa de tu MB.

6. Despega cuidadosamente la lámina de transferencia (frótala ligeramente contra la chapa antes de retirarla).

